

AZP 200



 **TECNO
INCOLLAGGI**

*Drum unloader for Hot Melt adhesives
Piatto premente per adesivi termo-fusibili*

AZP 200

Drum dosing unloader for traditional and reactive hot melt mod. AZP 200

Dimensions	1200x1200x2600 mm
Pail dimensions	ø 570 mm
Melting capacity*	40kg/h
Electrical power	15 kw
Tension	400 V+N+G
* Variable according to adhesive's type	

The AZP 200 drum unloader has been developed for the extrusion of PUR and thermoplastic hot melt adhesives.

The closure of the heated plate and the air purge system ensure an airtight seal and protect the adhesive from crosslinking from moisture in the air.

AZP 200 can work with 570 mm inner diameter pails for both manual and automatic mode.

Fusore per dosature da fusti per hot melt tradizionale e reattivo mod. AZP 200

Dimensioni	1200x1200x2600 mm
Dimensione fusti	ø 570 mm
Capacita' di fusione*	40 kg/ora
Potenza	15 kw
Tensione	400 V+N+T
* Variabile secondo il tipo di adesivo	

I piatti prementi AZP 200 sono stati progettati per l'estrusione da fusti di adesivo poliuretano reattivo (PUR).

La chiusura del piatto ed il sistema di spurgo dell'aria consentono di preservare l'integrità del prodotto da indesiderate reticolazioni dovute al contatto con l'umidità dell'ambiente.

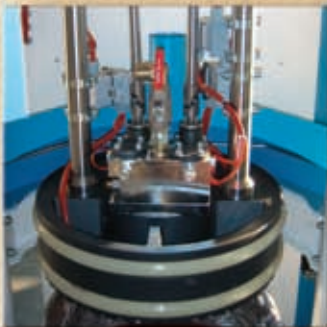
AZP 200 può lavorare con fusti di diametro 570mm per applicazioni manuali o automatiche.

STANDARD FEATURES

- Flat heated plate in aluminium with teflon coating
- Microprocessor for temperature control up to 250°C with weekly program for automatic pre ignition
- Economy function
- Gear pump with safety valve
- Structure in painted welded steel
- Pneumohydraulic elevator for up/down stroke
- Device indicating end of drum
- Pre equipped for 3 tubes and 3 heads

CARATTERISTICHE STANDARD

- Piatto premente liscio in alluminio teflonato
- Microprocessore per controllo temperature fino a 250°C con pre accensione settimanale per ogni canale
- Funzione economy
- Pompa ad ingranaggi con valvola di sicurezza
- Struttura in acciaio verniciato
- Elevatore pneumoidraulico per salita/discesa
- Sensore segnalazione fine fusto
- Collegamento possibile per 3 tubi e 3 teste



AZP 200 Bipompa
AZP 200 double pump



Piatto per alta fusione
Heated plate for high melting



Piatto ad aletta media
Heated plate with medium blade



Testa RTS
Slot head RTS



TECNO INCOLLAGGI
ADHESIVE TECHNOLOGY AND AUTOMATION

TECNO INCOLLAGGI s.r.l.

24050 Zanica (BG) Italy - Via Borsellino Zona indust. N° 5

Tel. +39 035/670.729 • Fax +39 035/675.628

web: www.tecnoincollaggi.com • e-mail: info@tecnoincollaggi.com